



AIRPAL • Líder en Calefacción por Aire Para grandes y medianos ambientes

GRAL. VENANCIO FLORES 681 - LOMAS DEL MIRADOR (1752) BS. AS. - ARGENTINA

TEL/FAX: 4699-2956 E-MAIL: airpal@hotmail.com WEB: www.airpal.com.ar

PROGRAMADOR DETECTOR ELECTRÓNICO DE LLAMA MS500 PARA QUEMADORES AUTOMÁTICOS A GAS CON REENCENDIDO

1. El control MS500 se utiliza preferentemente para el control de quemadores que operan en forma automática
2. El censado de la llama, lo efectúa por medio de un electrodo de ionización.
3. Esta gama de controles se caracterizan por autoverificarse en arranque ante fallas electrónicas propias o exteriores, saliendo fuera de servicio.
4. Está equipado con componentes de estado sólido, los cuales son previamente seleccionados de acuerdo a las exigencias técnicas requeridas por nuestro departamento técnico.

PROGRAMA DE OPERACIÓN

1. Prebarrido de 15" y autoverificación de la etapa electrónica de detección.
2. Apertura de transformador de ignición y válvula 1 simultáneamente.
3. Detección de llama y apertura de válvula 2.
4. Tiempo de seguridad 3".
5. En caso de NO detectar llama, se indicará mediante el encendido de la luz de falla.
6. Para iniciar un nuevo ciclo se deberá pulsar el botón Reset por 3" y habilitar nuevamente, dando comienzo de esa forma, a un nuevo ciclo de encendido.
7. En caso de necesitar reseteo a distancia se deberá cortar la corriente eléctrica por 3" y habilitar nuevamente, dando comienzo de esa forma a un nuevo ciclo de encendido.

Características Técnicas

Alimentación	220VCA
Frecuencia	50 -60HZ
Temperatura máxima admisible sobre el aparato	-5+50C
Carga máxima sobre contactos por límite interno	4AMP
Corriente mínima de ionización en microamper	3
Largo máximo de cables del electrodo de ionización	15MTS

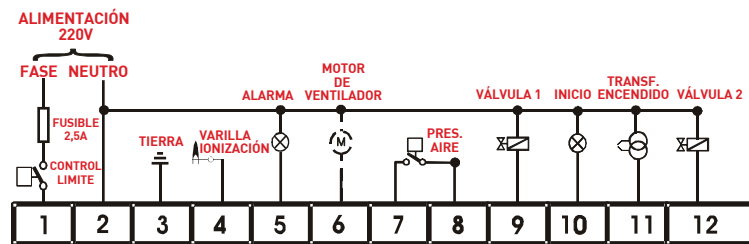
Carga máxima del motor 0,40 HP
(Para el uso de potencias mayores,
se debe colocar contactor auxiliar de comando)



INDUSTRIA ARGENTINA

PROGRAMADOR DETECTOR ELECTRÓNICO DE LLAMA MS500 PARA QUEMADORES AUTOMÁTICOS A GAS CON REENCENDIDO

Esquemas de conexiones



CUADRO Y SOLUCIONES DE POSIBLES FALLAS

No funciona

- 1- Falta de corriente.
- 2- Verificar el estado del límite de temperatura.
- 3- Cables cortados.
- 4- Fusibles exteriores quemados.

Enciende luz de falla – No funciona ventilador

- 1- Motor del ventilador defectuoso.
- 2- Cables cortados.

Enciende luz de falla – Funciona ventilador

- 1- Límites de seguridad conectados entre 7 y 8 defectuosos.
- 2- Electroválvula desconectada, trabada o cortada.

Enciende luz de falla- Funciona ventilador y electroválvula

- 1- Falta de arco de encendido (transformador de encendido, electrodos, cables defectuosos, grasitud o polvo acumulado, electrodo fuera de distancia o pérdidas a tierra).

Enciende luz de falla – Funciona ventilador, electroválvula y transformador de encendido - Se visualiza llama y luego se apaga

- 1- Límite de temperatura.
- 2- Límites auxiliares entre 7 y 8.
- 3- Intermitencias de llama en electrodo de ionización, falta de combustible o exceso de aire.
- 4- Falta de toma de tierra.
- 5- Polaridad de corriente de alimentación invertida.
- 6- Electrodo de ionización carbonizado o con pérdida de aislación.
- 6- Conexión de tierra defectuosa.

Barrido permanente

Para verificar si es la línea detección (cables o porcelanas) o el programador en sí, levantar la conexión N° 4 de la bornera de salida.

SI EL PROGRAMADOR INICIA SECUENCIA, QUIERE DECIR QUE EL DEFECTO SE ENCUENTRA EN CABLES O ELECTRODOS DEL SENSOR DE LLAMA.
 SI NO FUERA ASÍ, CAMBIAR LA UNIDAD.



AIRPAL • Líder en Calefacción por Aire Para grandes y medianos ambientes

GRAL. VENANCIO FLORES 681 - LOMAS DEL MIRADOR (1752) BS. AS. - ARGENTINA

TEL/FAX: 4699-2956 E-MAIL: airpal@hotmail.com WEB: www.airpal.com.ar

PROGRAMADOR DETECTOR ELECTRÓNICO DE LLAMA MS500 PARA QUEMADORES AUTOMÁTICOS A GAS CON REENCENDIDO

IMPORTANTE

Debe mantenerse la polaridad de la corriente y de la tensión de alimentación indicada como así, la conexión a tierra de acuerdo a las normas de seguridad eléctricas vigentes, En caso contrario, la unidad saldrá fuera de servicio automáticamente.

Se deberá evitar juntar los cables de alta tensión de encendido, con los cables de detención de llama, por medio de ataduras u orificios o pasa cables.

ATENCIÓN

Estas unidades deben protegerse con llave térmica en ambas fases para una carga eléctrica de 4 AMPER. No se aconseja la reparación por parte de personas no autorizadas por tener elementos preseleccionados por nuestro departamento técnico. En caso contrario, caducará automáticamente la garantía de fabricación.



AIRPAL • Líder en Calefacción por Aire Para grandes y medianos ambientes

GRAL. VENANCIO FLORES 681 - LOMAS DEL MIRADOR (1752) BS. AS. - ARGENTINA

TEL/FAX: 4699-2956 E-MAIL: airpal@hotmail.com WEB: www.airpal.com.ar

PROGRAMADOR DETECTOR ELECTRÓNICO DE LLAMA MS500-1 PARA QUEMADORES AUTOMÁTICOS A GAS/GAS-OIL SIN REENCENDIDO

1. El control MS500-1 se utiliza preferentemente para el control de quemadores que operan en forma automática
2. El censado de la llama, lo efectúa por medio de un electrodo de ionización o fotorresistor.
3. Esta gama de controles se caracterizan por autoverificarse en arranque ante fallas electrónicas propias o exteriores, saliendo fuera de servicio.
4. Está equipado con componentes de estado sólido, los cuales son previamente seleccionados de acuerdo a las exigencias técnicas requeridas por nuestro departamento técnico.

PROGRAMA DE OPERACIÓN

1. Prebarrido de 15" y autoverificación de la etapa electrónica de detección.
2. Apertura de transformador de ignición y válvula 1 simultáneamente.
3. Detección de llama.
4. Luego de la detección de llama, apertura temporizada de 8" aproximadamente de la válvula 2.
5. Tiempo de seguridad 3".
6. En caso de NO detectar llama, se indicará mediante el encendido de la luz de falla.
7. Para iniciar un nuevo ciclo se deberá pulsar el botón Reset por 3" y habilitar nuevamente, dando comienzo de esa forma, a un nuevo ciclo de encendido.
8. En caso de necesitar reseteo a distancia se deberá cortar la corriente eléctrica por 3" y habilitar nuevamente, dando comienzo de esa forma a un nuevo ciclo de encendido.

Características Técnicas

Alimentación	220VCA
Frecuencia	50 -60HZ
Temperatura máxima admisible sobre el aparato	-5+50C
Carga máxima sobre contactos por límite interno	4AMP
Corriente mínima de ionización en microamper	3
Largo máximo de cables del electrodo de ionización	15MTS

Carga máxima del motor 0,40 HP

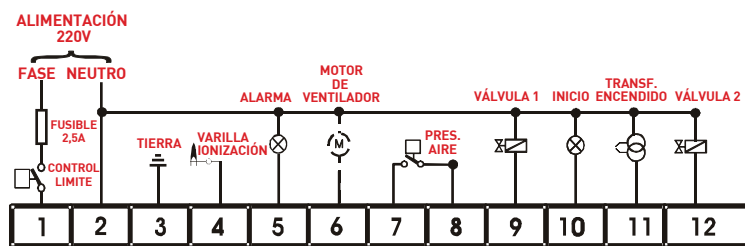
(Para el uso de potencias mayores, se debe colocar contactor auxiliar de comando)



INDUSTRIA ARGENTINA

PROGRAMADOR DETECTOR ELECTRÓNICO DE LLAMA MS500-1 PARA QUEMADORES AUTOMÁTICOS A GAS/GAS-OIL SIN REENCENDIDO

Esquemas de conexiones



CUADRO Y SOLUCIONES DE POSIBLES FALLAS

No funciona

- 1- Falta de corriente.
- 2- Verificar el estado del límite de temperatura.
- 3- Cables cortados.
- 4- Fusibles exteriores quemados.

Enciende luz de falla – No funciona ventilador

- 1- Motor del ventilador defectuoso.
- 2- Cables cortados.

Enciende luz de falla – Funciona ventilador

- 1- Límites de seguridad conectados entre 7 y 8 defectuosos.
- 2- Electroválvula desconectada, trabada o cortada.

Enciende luz de falla- Funciona ventilador y electroválvula

- 1- Falta de arco de encendido (transformador de encendido, electrodos, cables defectuosos, grasitud o polvo acumulado, electrodo fuera de distancia o pérdidas a tierra).

Enciende luz de falla – Funciona ventilador, electroválvula y transformador de encendido - Se visualiza llama y luego se apaga

- 1- Límite de temperatura.
- 2- Límites auxiliares entre 7 y 8.
- 3- Intermitencias de llama en electrodo de ionización, falta de combustible o exceso de aire.
- 4- Falta de toma de tierra.
- 5- Polaridad de corriente de alimentación invertida.
- 6- Electrodo de ionización carbonizado o con pérdida de aislación.
- 6- Conexión de tierra defectuosa.

Barrido permanente

Para verificar si es la línea detección (cables o porcelanas) o el programador en sí, levantar la conexión N° 4 de la bornera de salida.

SI EL PROGRAMADOR INICIA SECUENCIA, QUIERE DECIR QUE EL DEFECTO SE ENCUENTRA EN CABLES O ELECTRODOS DEL SENSOR DE LLAMA.
SI NO FUERA ASÍ, CAMBIAR LA UNIDAD.



AIRPAL • Líder en Calefacción por Aire Para grandes y medianos ambientes

GRAL. VENANCIO FLORES 681 - LOMAS DEL MIRADOR (1752) BS. AS. - ARGENTINA

TEL/FAX: 4699-2956 E-MAIL: airpal@hotmail.com WEB: www.airpal.com.ar

PROGRAMADOR DETECTOR ELECTRÓNICO DE LLAMA MS500-1 PARA QUEMADORES AUTOMÁTICOS A GAS/GAS-OIL SIN REENCENDIDO

IMPORTANTE

Debe mantenerse la polaridad de la corriente y de la tensión de alimentación indicada como así, la conexión a tierra de acuerdo a las normas de seguridad eléctricas vigentes, En caso contrario, la unidad saldrá fuera de servicio automáticamente.

Se deberá evitar juntar los cables de alta tensión de encendido, con los cables de detención de llama, por medio de ataduras u orificios o pasa cables.

ATENCIÓN

Estas unidades deben protegerse con llave térmica en ambas fases para una carga eléctrica de 4 AMPER. No se aconseja la reparación por parte de personas no autorizadas por tener elementos preseleccionados por nuestro departamento técnico. En caso contrario, caducará automáticamente la garantía de fabricación.